

OUTLOKGEGEVENS IMPORTEREN IN QALEIDO COMMUNICATIONS

V1.5 - NEDERLANDS

www.qaleido.com

COLOFON

Copyright/Disclaimer

Niets uit deze uitgave mag worden gepubliceerd, verspreid of verveelvoudigd, waaronder begrepen het reproduceren door middel van druk, offset, fotokopie of microfilm of in enige digitale, elektronische, optische of andere vorm dan ook zonder voorafgaande schriftelijke toestemming van de auteur(s) en uitgever.

Deze auteursrechtelijke beperking omvat eveneens de reproductie en verspreiding van een deel of delen van de handleiding voor gebruik door een onderneming, organisatie of instelling of door een natuurlijk persoon, behalve voor persoonlijk gebruik of voor studie van strikt persoonlijk karakter, of door enig nieuwsmedia, al dan niet geïllustreerd tijdschrift, periodiek of magazine, hetzij in digitale vorm, online of anderszins, inclusief omroepmedia. Alle rechten voorbehouden.

Bij het samenstellen van deze handleiding is de grootste zorg besteed aan de juistheid van de hierin opgenomen informatie.

S.C. Team Qaleido Software S.r.l. kan echter niet verantwoordelijk worden gehouden voor enige onjuist verstrekte informatie via deze handleiding.

Handelsmerken

Microsoft, MS-DOS, Windows, Windows Vista, Windows NT, Windows Server, Windows Mobile, ActiveSync, Windows Media, Excel, Internet Explorer, MSN, Outlook, PowerPoint en Word zijn gedeponeerde handelsmerken van Microsoft Corporation in de Verenigde Staten en/of andere landen.

Java, J2ME en alle andere op Java gebaseerde merken zijn gedeponeerde handelsmerken van Sun Microsystems, Inc. in de Verenigde Staten en andere landen.

Google is een gedeponeerd handelsmerk van Google, Inc. in de Verenigde Staten en/of andere landen.

Qaleido is een gedeponeerde handelsmerk van S.C. Team Qaleido Software S.r.l.

Qaleido International B.V.

P.O box 127. 8250 AC Dronten, Netherlands

PHONE +88 777 96 00 | E-MAIL support@qaleido.com | INTERNET <http://www.qaleido.com>

KvK LELYSTAD 32143209 | BTW-NR NL8201.74.403.B01 | IBAN NL23 SNSB 0871 6049 81 | BIC SNSBNL2A

INLEIDING

Deze handleiding beschrijft de stappen die nodig zijn om uw MS Outlook® -gegevens naar Qaleido over te zetten.

Als u overstapt van MS Outlook® naar Qaleido wilt u natuurlijk graag al uw gegevens overzetten naar Qaleido. Met de Qaleido import-tool kunt u dat probleemloos doen, nadat u deze tool geïnstalleerd hebt.

Als u MS Outlook® op dezelfde computer geïnstalleerd is als de computer waarop u Qaleido Communications via de browser benaderd, dan kunt u met de tool de MS Outlook® -gegevens direct importeren in Qaleido. Het is dan niet nodig om eerst zelf in MS Outlook® de gegevens te exporteren. Dat doet de Qaleido import-tool voor u.

Gebruikt u Qaleido op een andere computer dan de computer waarop u met MS Outlook® uw mailaccount gebruikt dat u wilt importeren in Qaleido, dan moet u eerst in MS Outlook® de gegevens exporteren naar een pst-bestand. Vervolgens moet dit pst-bestand op de andere computer gezet worden, bijvoorbeeld met een USB-stick. Daarna kunt u met de Qaleido import-tool de gegevens overzetten naar Qaleido.

Op de computer waarop de Qaleido import-tool geïnstalleerd en gebruikt wordt, moet ook MS Outlook® geïnstalleerd zijn, anders kunnen de Outlookgegevens niet geïmporteerd worden, zelfs als u het PSTbestand via een USB-stick hebt overgezet. Verder is .NET Framework versie 3.5 vereist voor de Qaleido import-tool.

Er zijn twee versies van de import-tool beschikbaar, nl. voor de combinaties:

- Windows® (32-bit versie) met Outlook® (32-bit versie)
- Windows® (64-bit versie) met Outlook® (64-bit versie)

Andere Windows/Outlook® combinaties worden niet ondersteund.

WAT KAN DE QALEIDO IMPORT-TOOL?

De Qaleido import-tool maakt het mogelijk om gegevens uit MS Outlook® te importeren in Qaleido:

- e-mail (al uw berichten en mappen)
- contactpersonen
- agenda
- taken
- notities

De Qaleido import-tool kan deze gegevens op twee verschillende manieren importeren:

- direct vanuit outlook
- vanuit een pst-bestand

SYSTEM REQUIREMENTS

Als u de Qaleido import tool wilt installeren op uw computer, dient u rekening te houden met de vereisten uit onderstaande tabel:

COMPONENT	MINIMUM REQUIREMENTS
Computer and processor	500-MHz processor
Geheugen	1 GB RAM
Harde schijf	3,5 GB beschikbare schijfruimte
Beeldscherm	monitor met een resolutie van 1024 x 768 of hoger
Besturingssysteem	Windows XP, Windows 7, Windows Vista
.net framework	versie 3.5 (of newer)
MS Outlook®	Outlook 2003 (of newer)
Windows/Outlook combinaties	<p>De Qaleido import tool is in twee varianten beschikbaar voor de volgende Windows/Outlook-combinaties:</p> <ul style="list-style-type: none">- Windows® (32-bit versie) met Outlook® (32-bit versie)- Windows® (64-bit versie) met Outlook® (64-bit versie) <p>Andere Windows/Outlook® -combinaties worden niet ondersteund.</p>

INSTALLATIE VAN DE QALEIDO IMPORT-TOOL

Nadat u bent ingelogd op uw Qaleido-account, kunt u deze software direct downloaden naar uw computer. Volg daarvoor de onderstaande stappen:

- Login op uw Qaleido account
- Klik dan op menu Instellingen
- Klik vervolgens op tabblad Hulpmiddelen
- Dit tabblad bevat twee hyperlinks voor de Outlook-Qaleido import-tools. Er zijn nl. twee versies van de import-tool beschikbaar voor de combinaties:
 - Windows® (32-bit versie) met Outlook® (32-bit versie)
 - Windows® (64-bit versie) met Outlook® (64-bit versie)

Andere Windows/Outlook®-combinaties worden niet ondersteund.

Klik op de hyperlink die exact overeenkomt met uw geïnstalleerde Windows/Outlook-versie.

Er wordt nu een venster geopend dat u de keuze biedt om het installatiebestand op te slaan en/of op te starten. Dit venster en de beschikbare opties verschillen voor elke browser (IE, FF, Chrome etc.).

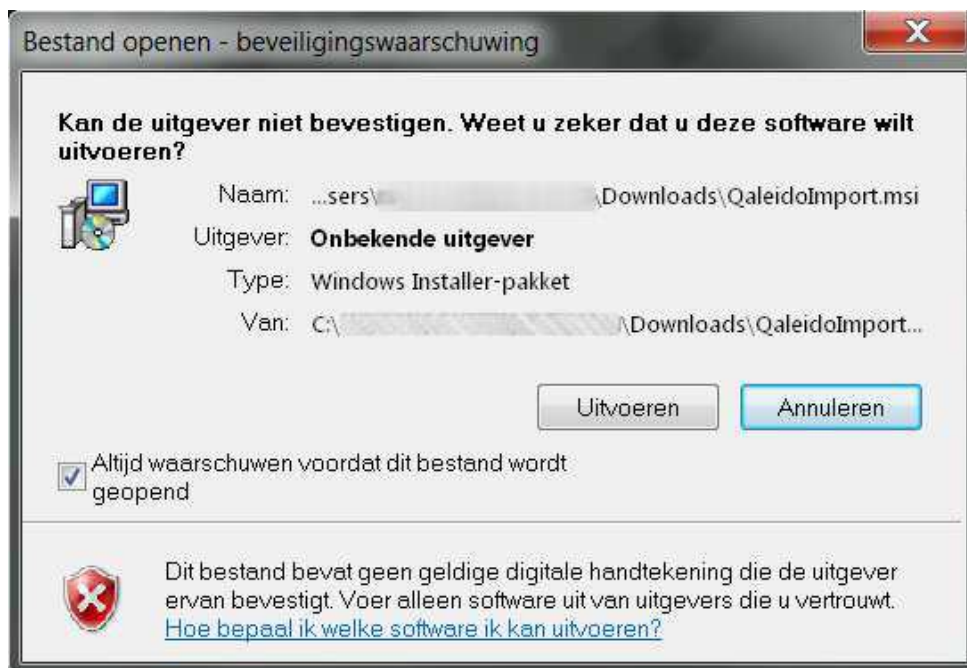
Sla het bestand QaleidoImport.msi op.

Zoek het vervolgens op met de verkenner.

Door op QaleidoImport.msi te dubbelklikken (bij sommige browsers kunt u dit automatisch laten doen) begint de installatie van de Qaleido import-tool.

- Het installatieprogramma start nu dus op.

Het is mogelijk dat er een beveiligingswaarschuwing wordt gegeven (onbekende uitgever):



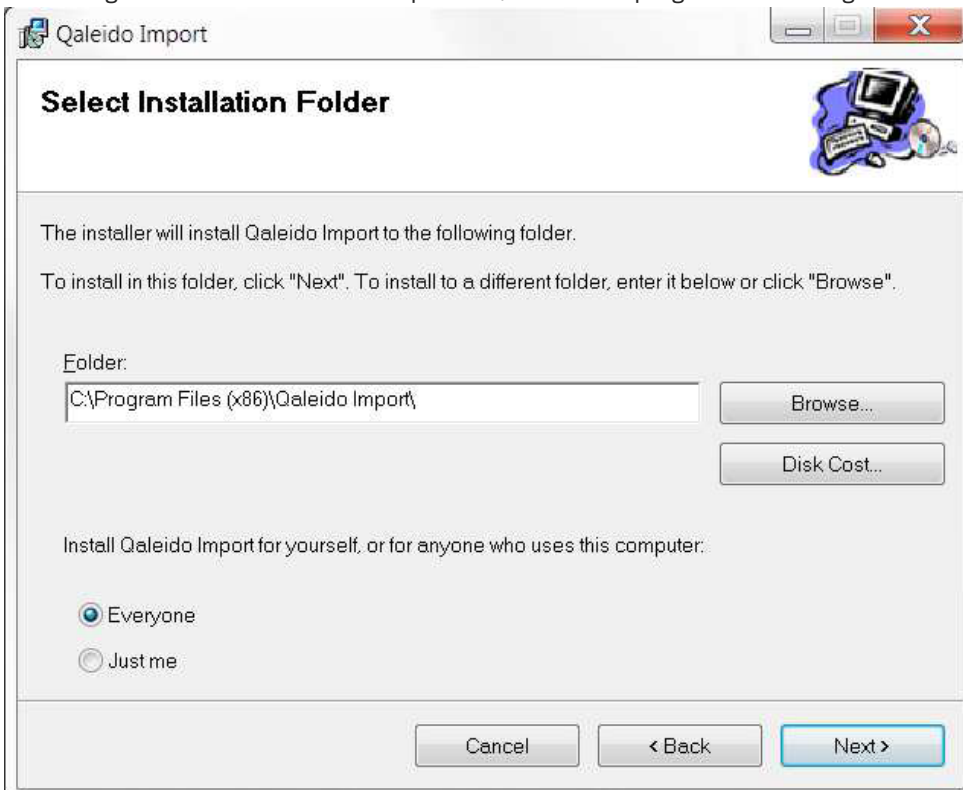
Bevestig dan dat u verder wilt gaan: door op Uitvoeren te klikken.

Het volgende venster wordt nu getoond:



Klik op next.

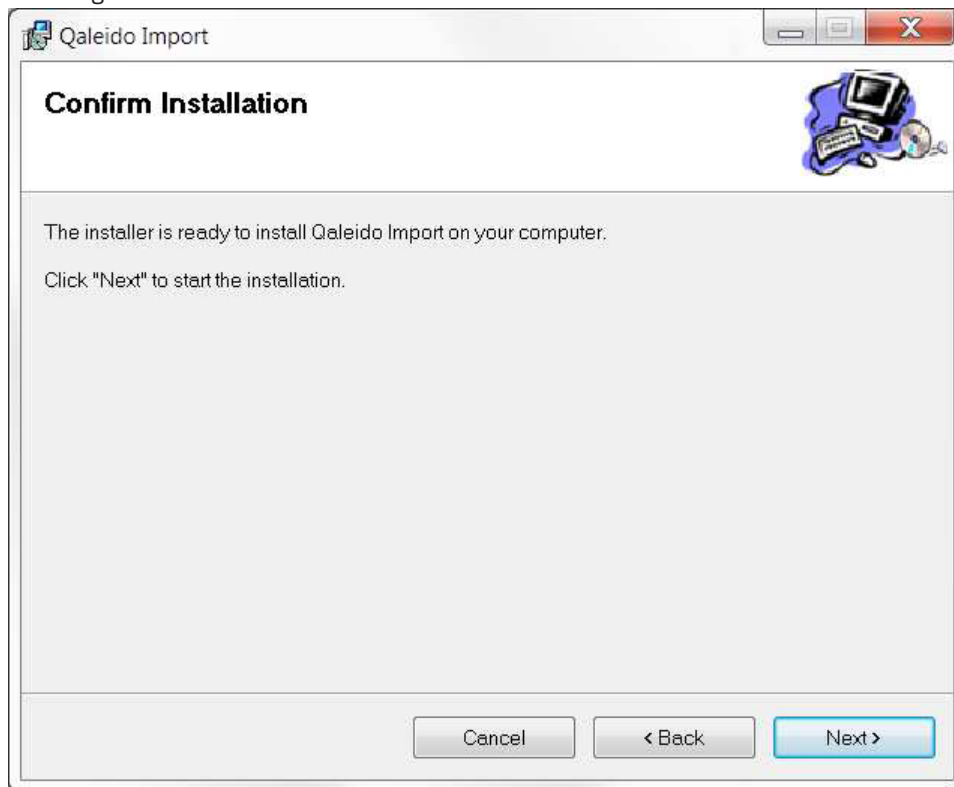
In het volgende venster kunt u de map kiezen, waarin het programma wordt geïnstalleerd.



Wijzig eventueel het pad (Folder) waarin het programma geïnstalleerd moet worden.

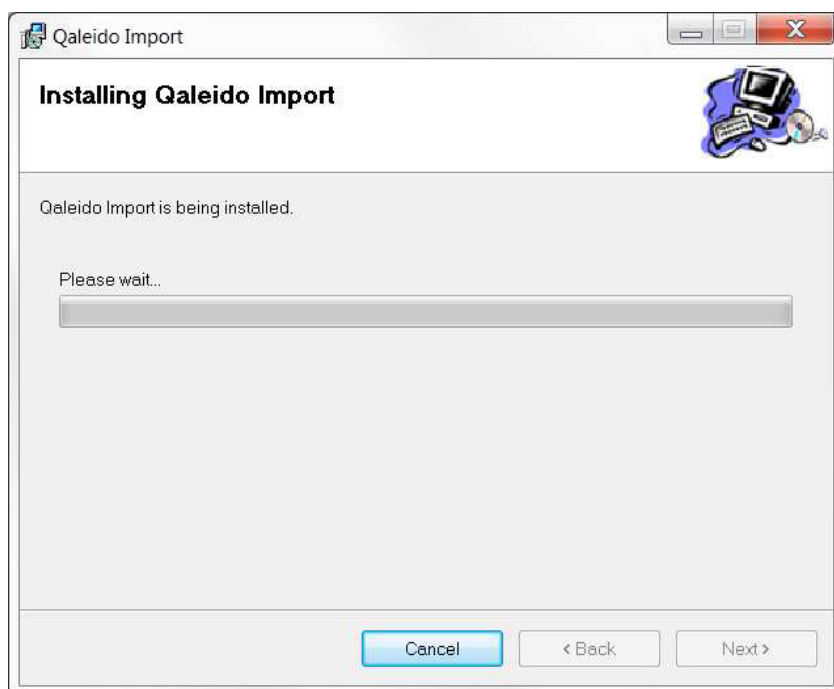
Klik op Next

Bevestig de installatie in onderstaand venster...



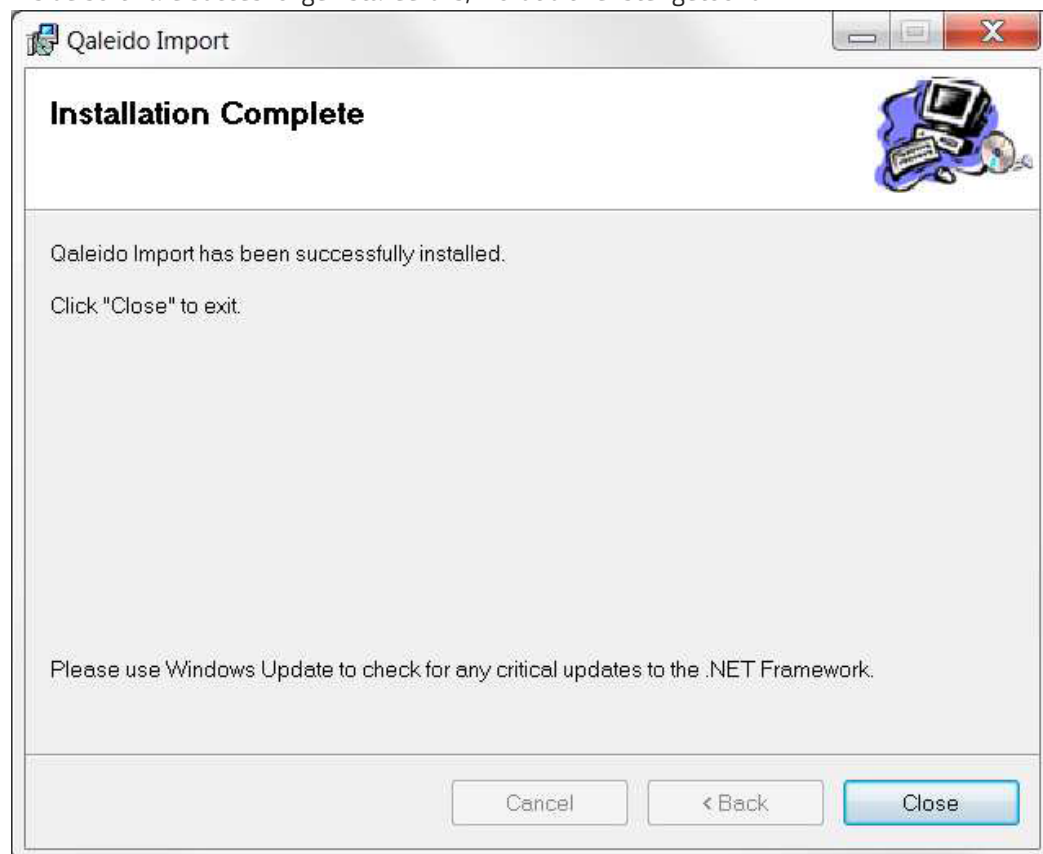
... door op Next te klikken.

Het programma wordt nu geïnstalleerd:



Wacht totdat het programma geïnstalleerd is. (het kan zijn dat uw antivirus software in een ander venster vraagt of het programma geïnstalleerd mag worden: Bevestig dat).

Als de software succesvol geïnstalleerd is, wordt dit venster getoond:



Klik op Close

Het programma is nu gereed om gebruikt te worden. Op het bureaublad bevindt zich een snelkoppeling..



OUTLOOK-GEGEVENS IMPORTEREN

Er zijn twee opties:

Als Qaleido op dezelfde computer gebruikt wordt als outlook, kunt u met de import-tool direct de gegevens importeren in Qaleido, zonder dat uzelf eerst in outlook de gegevens moet exporteren.

Gebruikt u Qaleido op een andere computer dan de computer waarop u outlook gebruikt, dan moet u eerst in outlook de gegevens exporteren naar een pst-bestand. Vervolgens moet dit pst-bestand op de andere computer gezet worden, bijv. met een USB-stick. Met de import-tool kunt u dan de gegevens overzetten naar Qaleido.

De stap-voor-stap-handleiding wijst u in beide gevallen de weg.

1) Start de „Qaleido Import-tool” door op de snelkoppeling te klikken.



Onderstaande venster verschijnt nu:



Er zijn nu twee mogelijkheden:

- Direct vanuit Outlook importeren:
- Activeer het "Outlook" keuzerondje en klik vervolgens op Next step.
- Sla stap 2 over en ga verder met stap 3 in deze handleiding

Via een pst-bestand importeren:

- Activeer het "pst-file" keuzerondje en klik vervolgens op Next step.
- Ga verder met stap 2 in deze handleiding

2) U hebt nu het pst-file keuzerondje geactiveerd.



Qaleido Import Wizard

Please choose source of export

Outlook

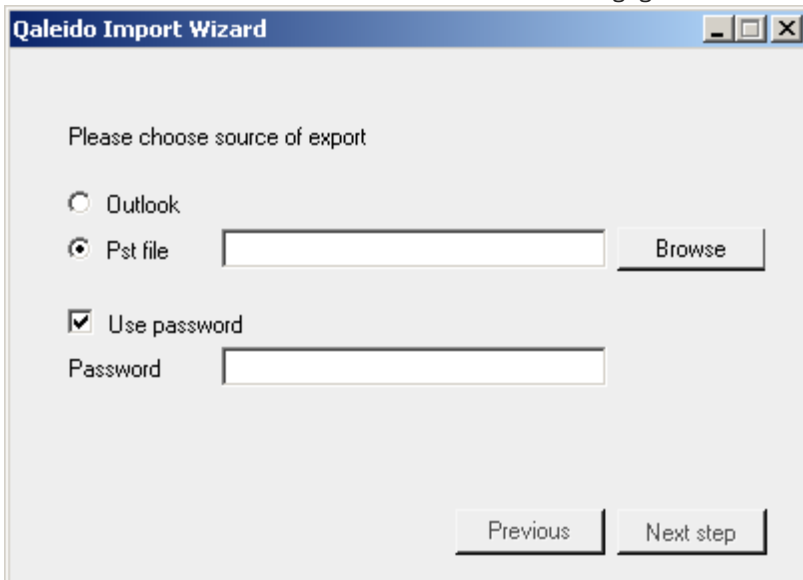
Pst file

Use password

Previous Next step

Als het pst-bestand met een wachtwoord beveiligd is, moet u selectieveldje „Use password” aanvinken.

Dan wordt er een invoerveld voor het wachtwoord weergegeven:



Qaleido Import Wizard

Please choose source of export

Outlook

Pst file Browse

Use password

Password

Previous Next step

Voer het wachtwoord in.

Klik op Next step (Volgende).

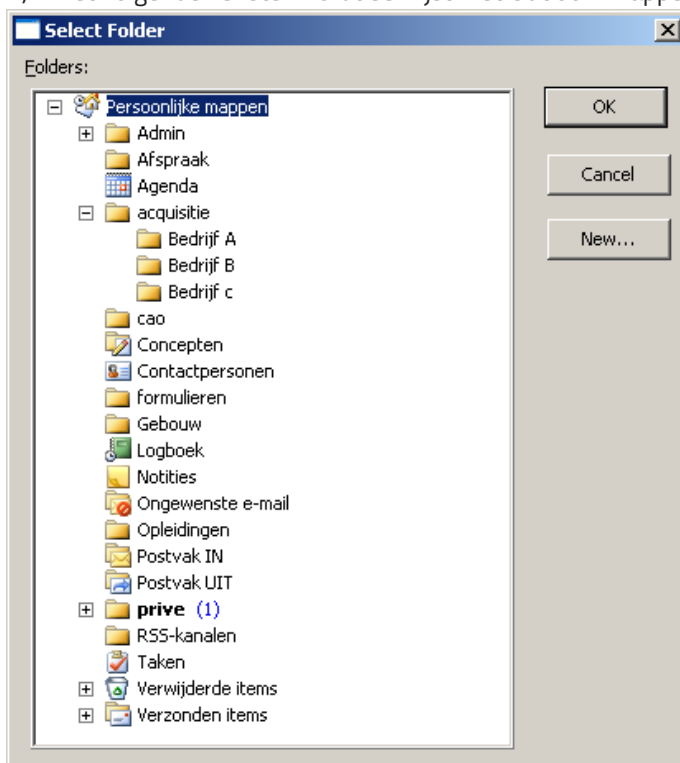
3) If you are planning to import calendar events from Outlook, select one of the options available in the next window:

- All events
- Events that occur in future
- Events that occur in past



Klik op Next step.

4) In het volgende venster wordt een lijst met Outlook-mappen weergegeven.

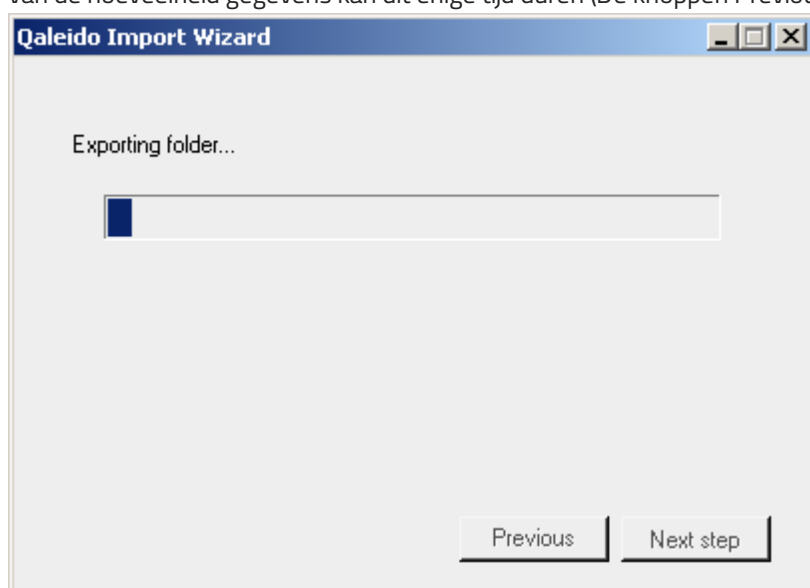


Selecteer hier de mappen (incl. submappen) die geïmporteerd moeten worden in Qaleido. (Klik op Cancel om naar het vorige venster te gaan). Als u Persoonlijke mappen selecteert, worden ALLE mappen incl. submappen geselecteerd om in Qaleido geïmporteerd te worden. Wilt u bijv. alleen de agenda importeren, selecteer dan de map Agenda.

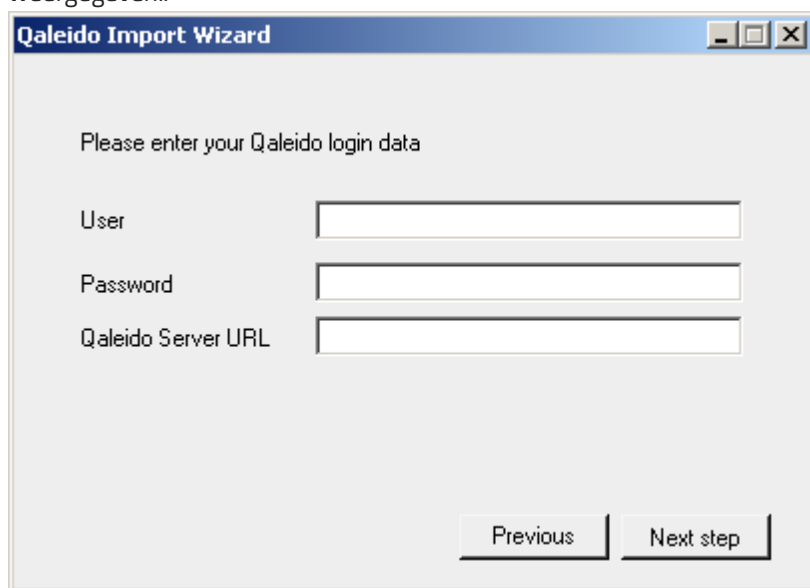
Wilt u bijv. alleen map Bedrijf A importeren, selecteer dan de desbetreffende map. Als een map geselecteerd is (bijv. Acquisitie) dan worden ook alle onderliggende mappen automatisch geselecteerd (in dit voorbeeld dus de mappen Bedrijf A, Bedrijf B en bedrijf C).

Nadat u de gewenste map geselecteerd hebt, klikt u op OK om door te gaan.

5) De import wizard begint nu met het importeren van de gegevens. Daarvoor worden eerst de Outlookgegevens naar een tijdelijke map geëxporteerd. Tijdens het exporteren wordt in een venster de voortgang van het exporteren getoond. Afhankelijk van de hoeveelheid gegevens kan dit enige tijd duren (De knoppen Previous en Next step zijn tijdens deze export niet actief.):



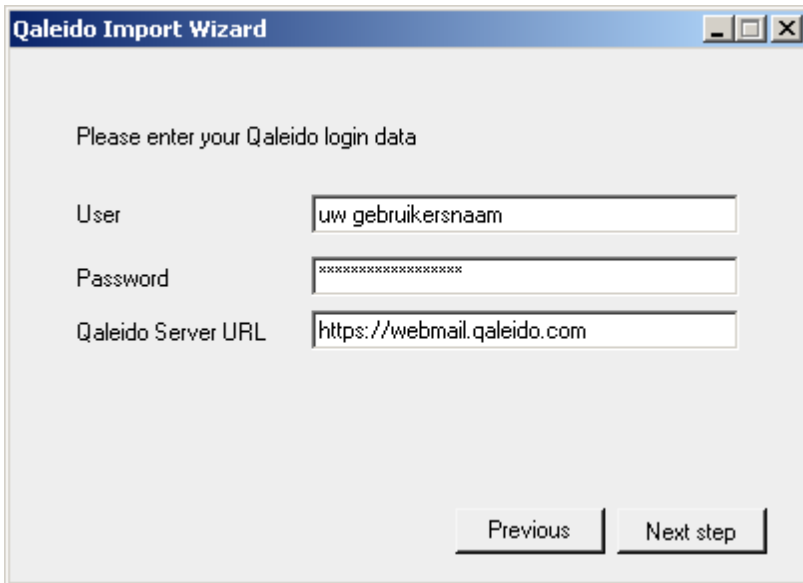
6) Nadat het exporteren voltooid is, wordt onderstaand venster - waarin uw Qaleido login-gegevens gevraagd worden - weergegeven::

The image shows a window titled "Qaleido Import Wizard". The main text inside the window says "Please enter your Qaleido login data". Below this text are three input fields: "User", "Password", and "Qaleido Server URL". At the bottom of the window, there are two buttons: "Previous" and "Next step".

Vul in:

User	Uw Qaleido gebruikersnaam
Password	Uw Qaleido wachtwoord
Qaleido Server URL	https://webmail.qaleido.com

Same window, but now with the details filled:



Please enter your Qaleido login data

User

Password

Qaleido Server URL

Click Next step.

7) Aan de hand van ingevoerde gegevens wordt nu het volgende venster weergegeven met een vijftal vooringevulde velden::



Choose your e-mail account where e-mails will be imported

E-mail account

Incoming mail server

IMAP Username

E-mail account Password

Port

Use SSL

Indien u in Qaleido in één mailbox meerdere e-mailaccounts hebt, kunt u uit een vervolgkeuzelijst het account selecteren waarin de gegevens geïmporteerd moeten worden (E-mail account).

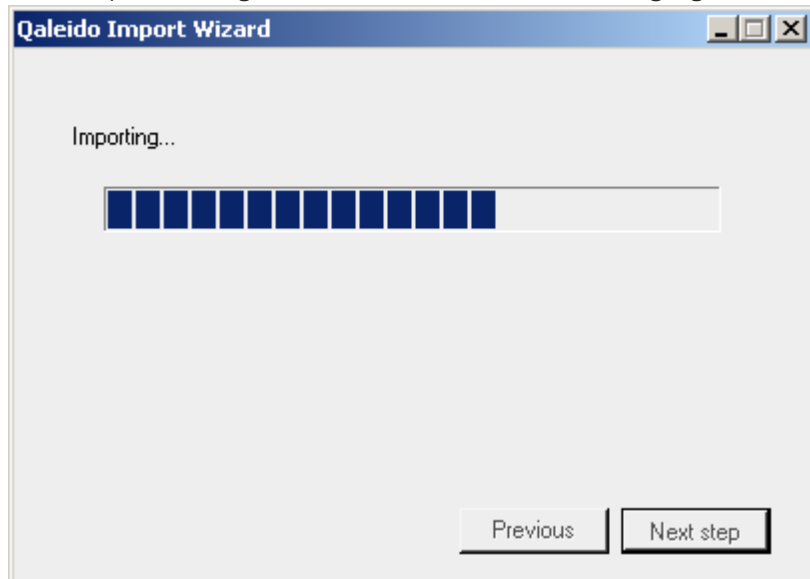
Vink het selectievakje "Use SSL" aan als u het https-protocol (beveiligde verbinding) wilt gebruiken.

Als het selectievakje "Use SSL" aangevinkt is, moet ook het poortnummer worden gewijzigd van 145 (standaard) naar 993.

Vergeet vooral niet om uw wachtwoord in te voeren (hetzelfde als het Qaleido wachtwoord).

Klik op Next step.

8) Het importeren begint nu. In een venster wordt de voortgang van het importeren getoond.



Afhankelijk van de hoeveelheid gegevens kan dit enige tijd duren.

9) Zodra het importeren succesvol voltooid is wordt dit venster weergegeven:



NB: Als u reeds ingelogd bent in Qaleido Communications moet u eerst uitloggen en vervolgens weer inloggen om de geïmporteerde gegevens te bekijken.

1. Onvolledige import

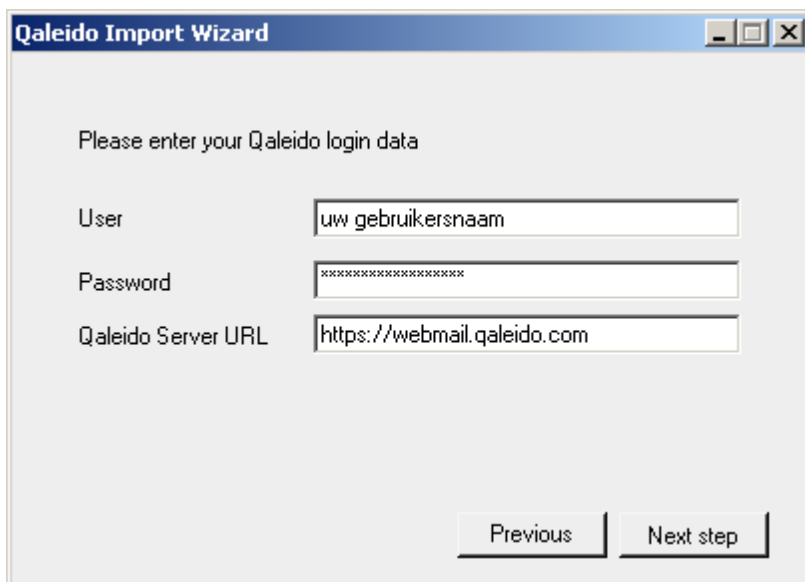
Als het venster van het Outlook import-tool wordt gesloten terwijl het proces van importeren in volle gang is, is het mogelijk om bij eerstvolgende keer dat het programma gestart wordt het importeren te hervatten. Aldus kan de onderbroken import alsnog worden voltooid.

Hiervoor zijn twee knoppen beschikbaar als u de applicatie herstart: "Resume" en "Reset"



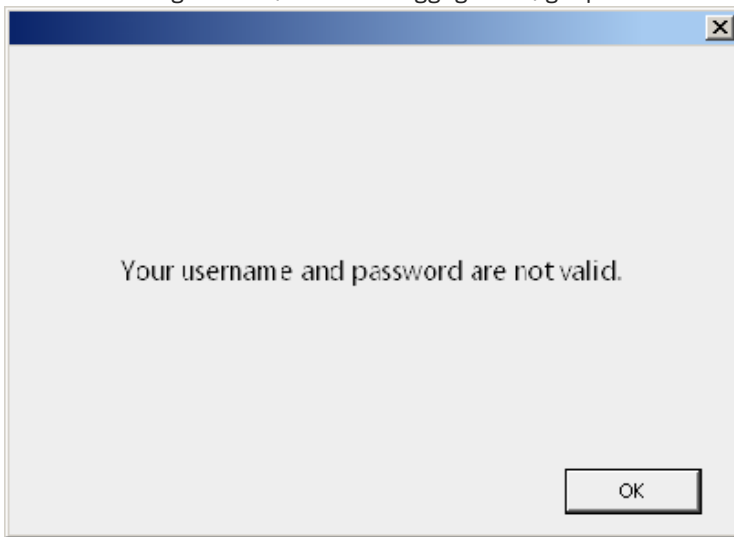
Door te klikken op de knop "Reset", zullen eerst alle gegevens die de vorige keer al geïmporteerd waren, worden verwijderd. Het eerste venster van het programma zal worden weergegeven, zodat een nieuwe import van gegevens kan worden gestart.

Als u op de knop "Resume" klikt, wordt het Inlogvenster getoond. Nadat u de login-gegevens ingevoerd hebt, wordt het importeren uitgevoerd voor de resterende gegevens die nog niet met geïmporteerd zijn.



2. Ongeldige inloggegevens

Als in het Qaleido Inlogvenster, een ongeldige gebruikersnaam of wachtwoord (invalid username of password) en een correcte Qaleido URL zijn ingevuld en vervolgens de knop "Next step" (Volgende) is ingedrukt, wordt een waarschuwingsvenster met de tekst "Invalid login data" (foutieve inloggegevens) geopend.



3. Ongeldige Qaleido Server URL

When inserting a valid user name and password, but an invalid Qaleido Server URL in the Qaleido login screen, pressing the "Next step" button will display an alert: "There was an error while connecting to Qaleido server...".Qaleido

4. Ongeldig mail account wachtwoord

Als bij de import van e-mails het Qaleido e-mail wachtwoord onjuist blijkt te zijn, wordt het volgende bericht getoond:



